

Commune de TRESSES

Circuit de Lacanau / Mares



Géolocalisation

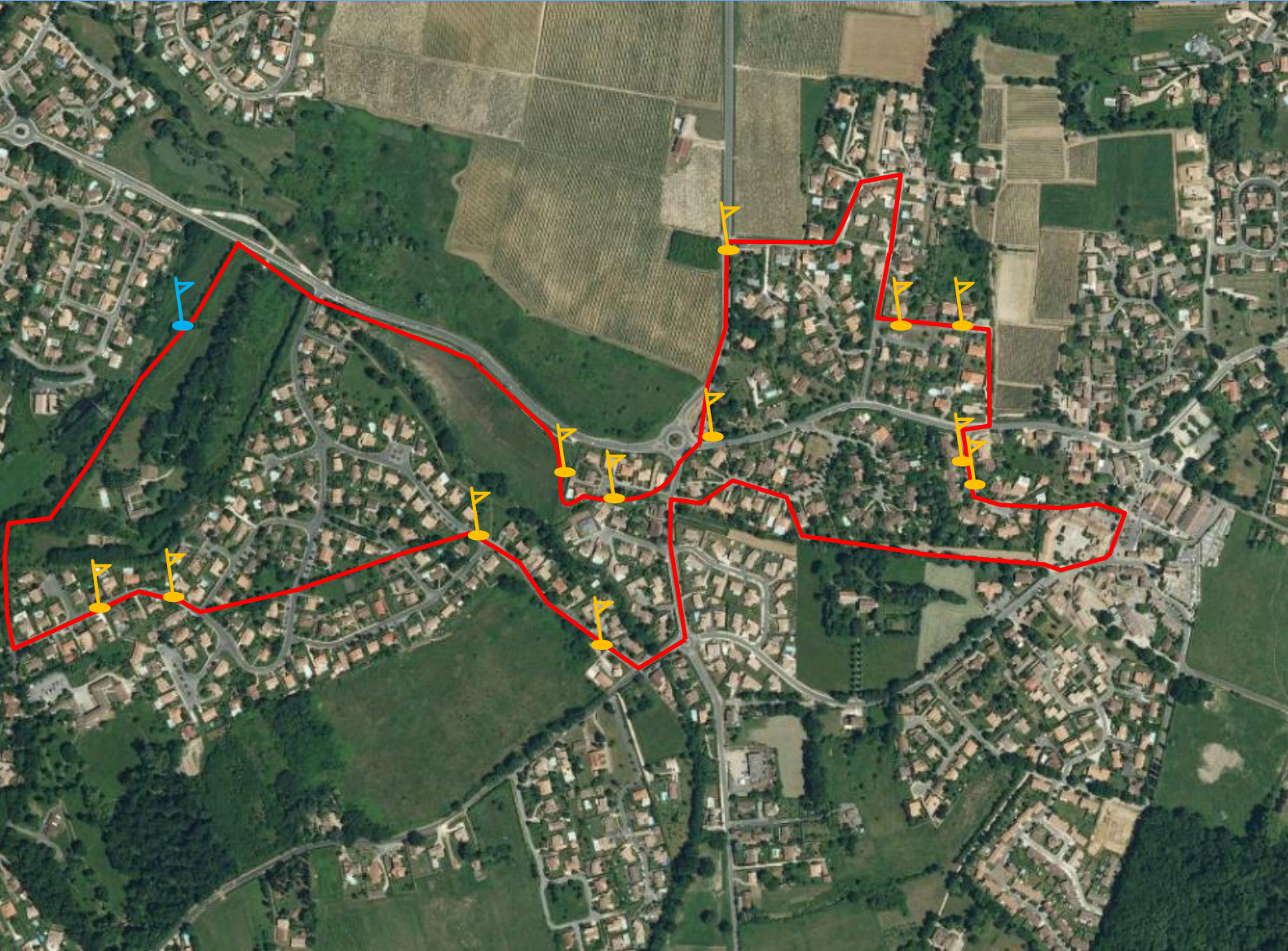
Géolocalisation des espèces

Avertissement : l'ensemble des cartographies présentant la « géolocalisation » des espèces faunistiques met en avant les zones où ont été visualisées les espèces à un instant T. Les différentes espèces faunistiques inventoriées étant mobiles, les cartographies exposées ci-après n'impliquent pas le fait que les espèces soient retrouvées aux endroits spécifiés sur les cartes lors de vos différents passages sur les circuits de randonnée.

Données ne caractérisant pas le nombre des individus rencontrés. La localisation des zones n'est pas effectuée au mètre près.

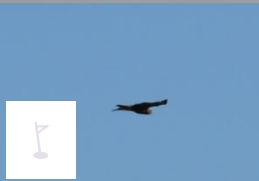
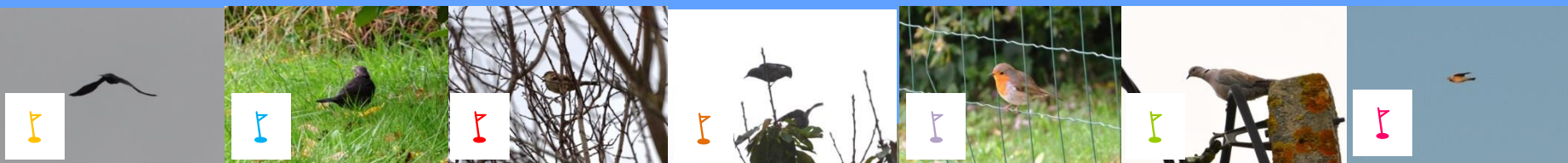
Lacanau / Mares

Herpétologie



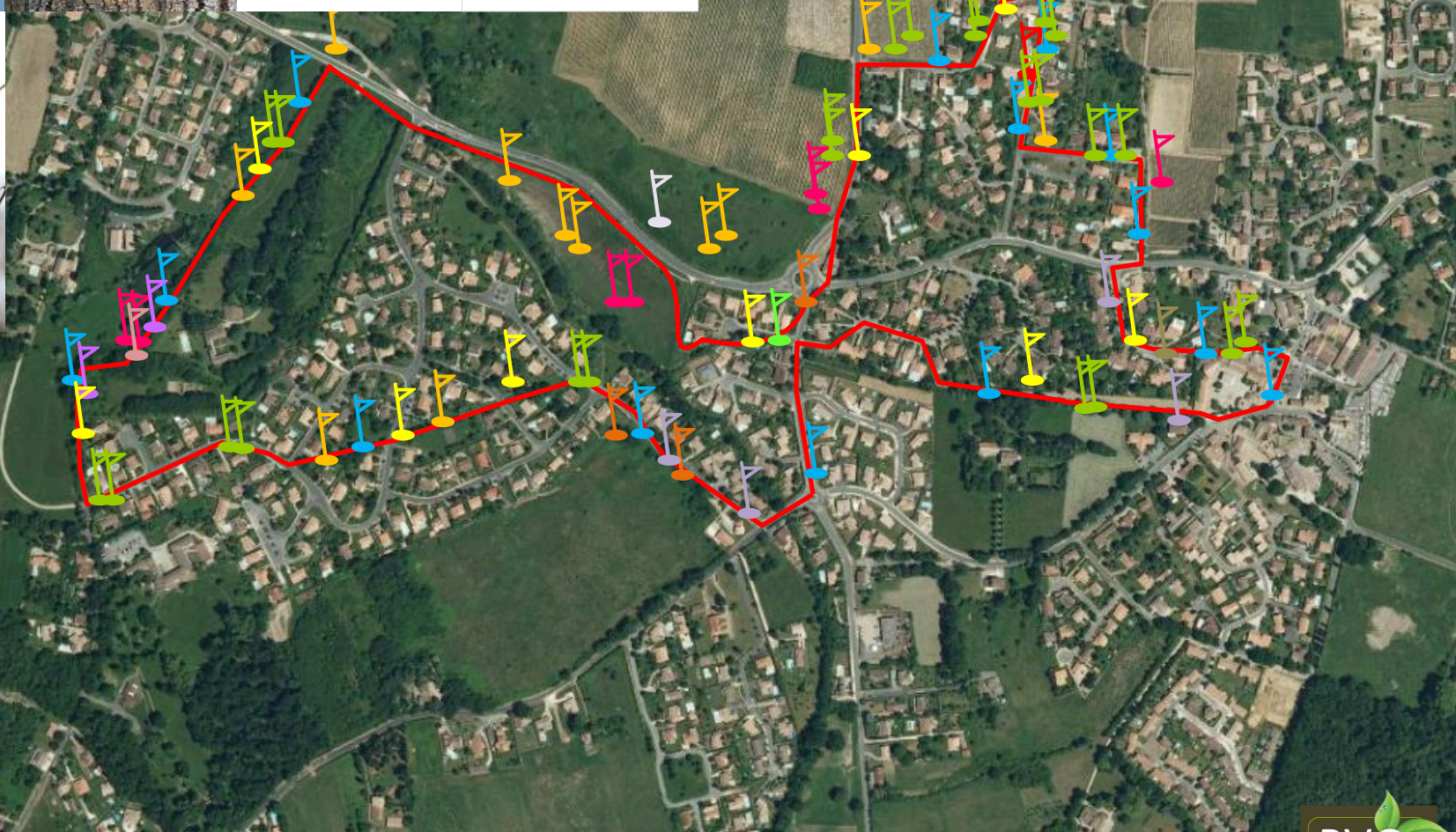
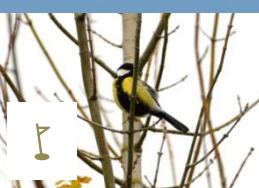
Echelle 1 : 7.120
0 100 m

Ornithologie



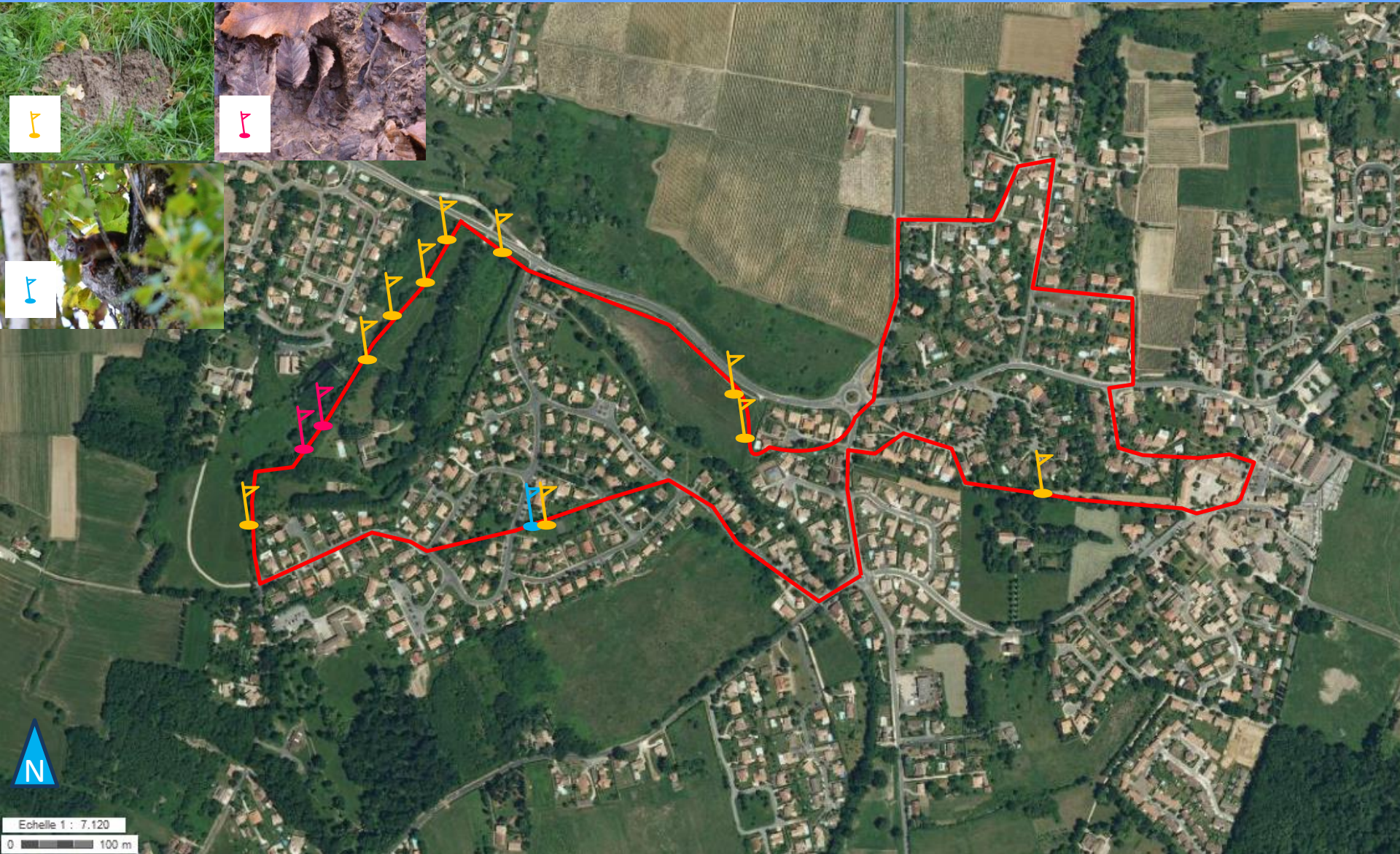
Garrulus glandarius

Pica pica



Echelle 1 : 7.120
0 100 m

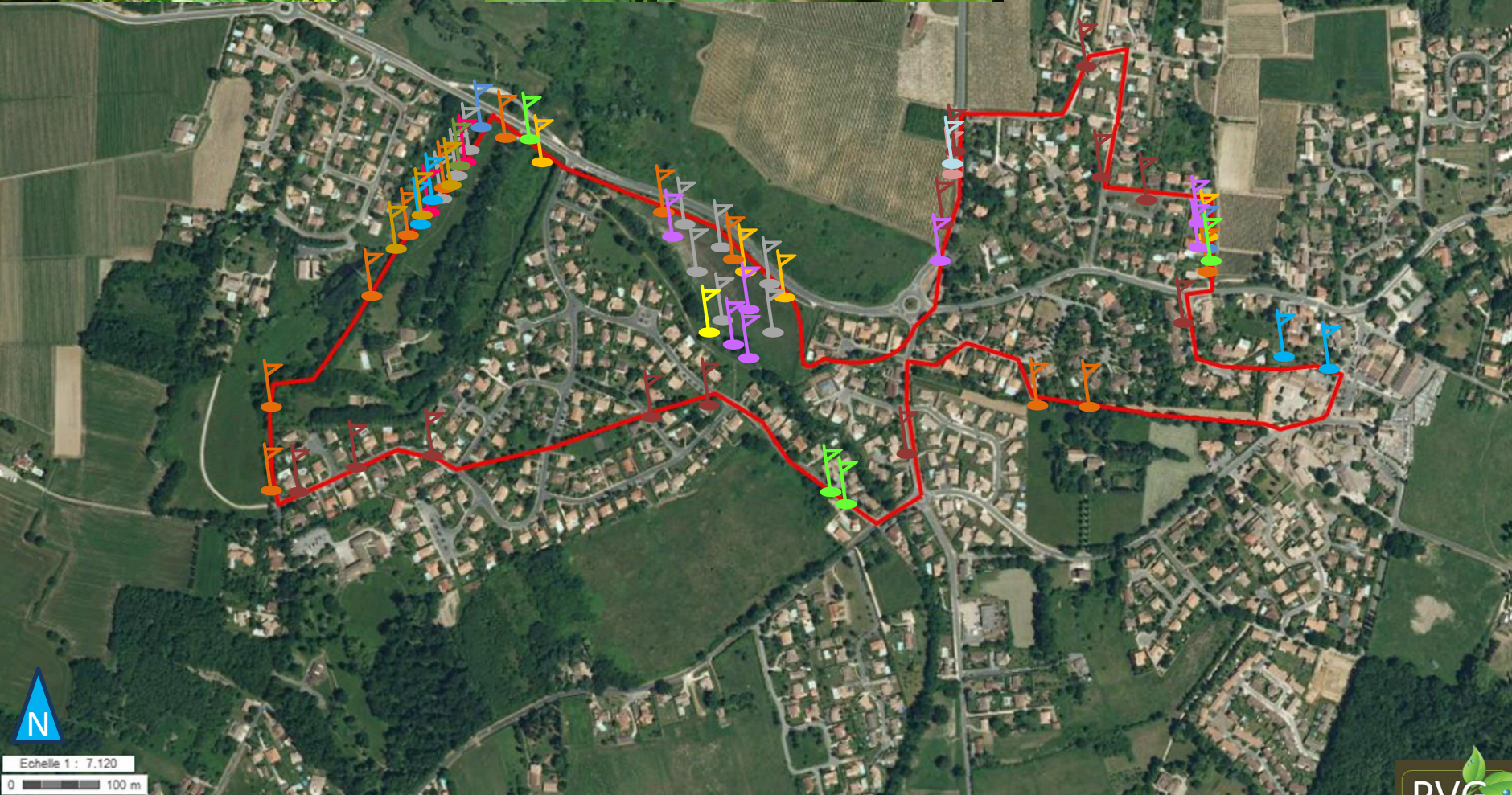
Mammalogie



Echelle 1 : 7.120

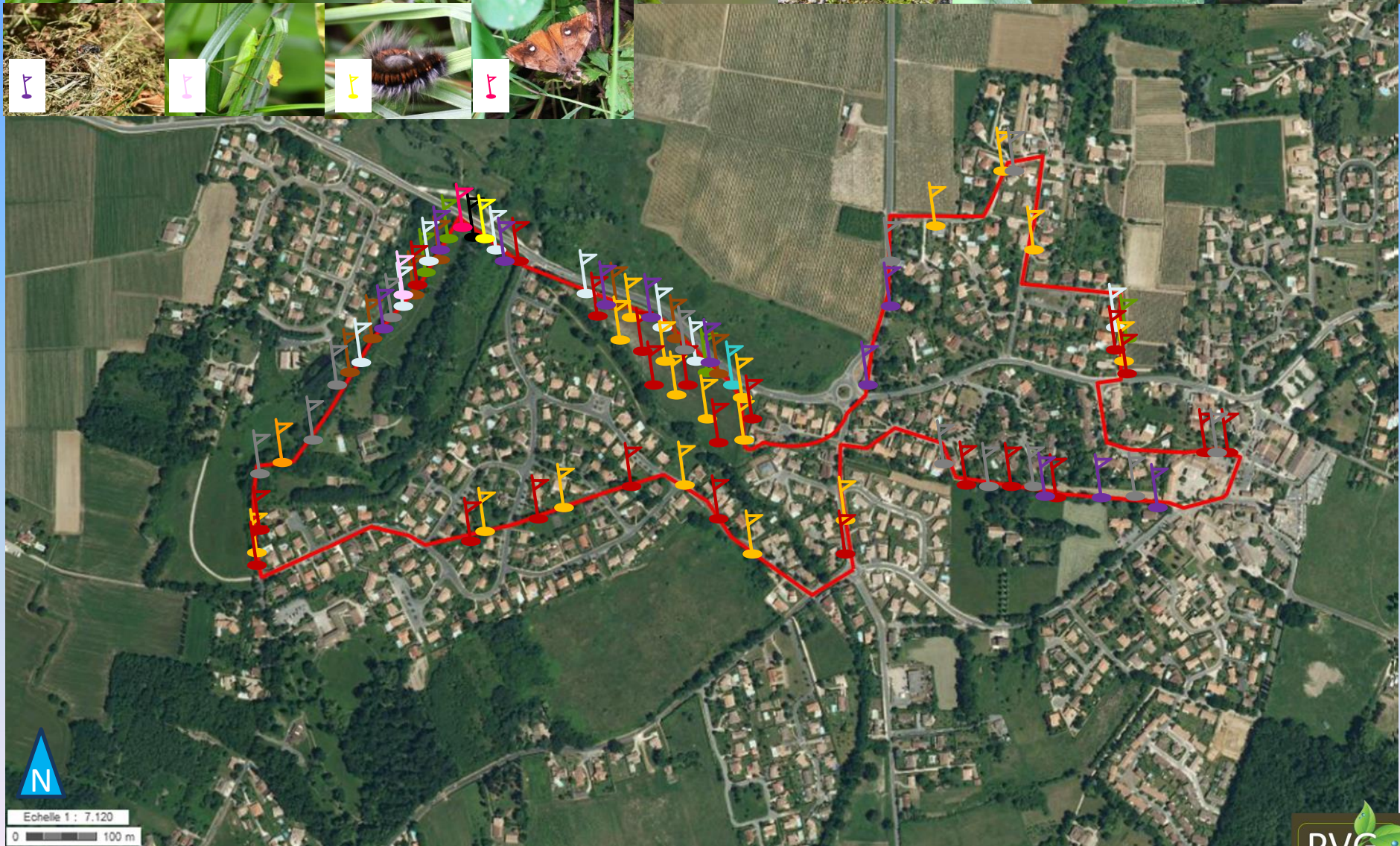
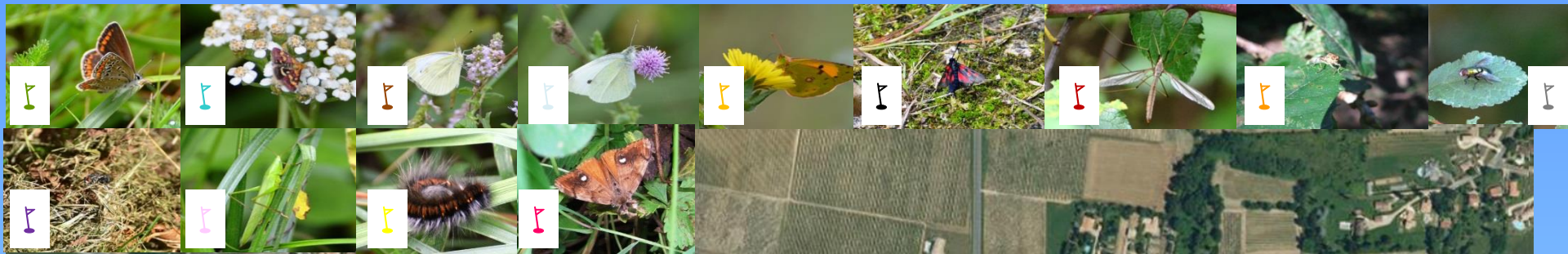
0 100 m

Entomologie



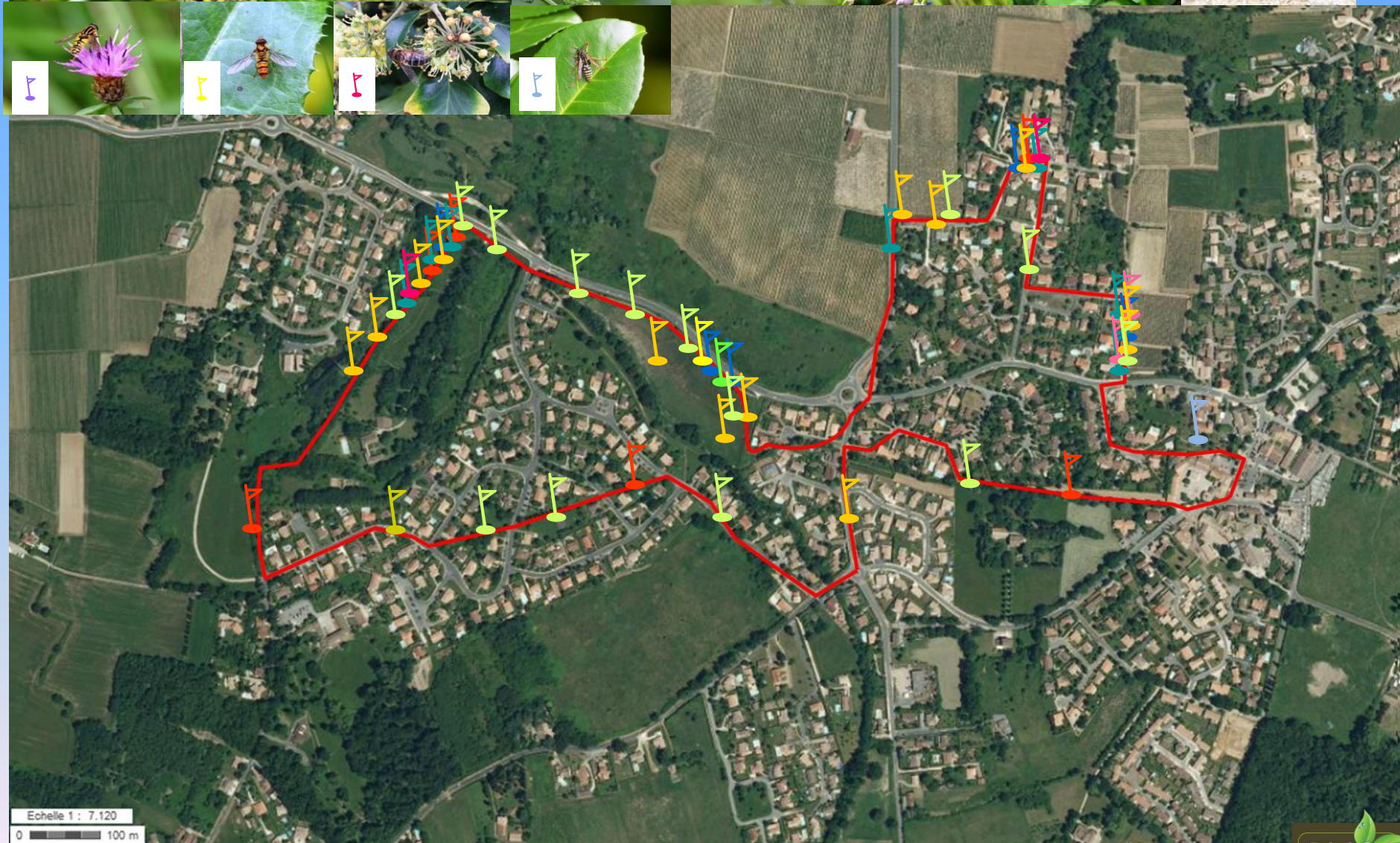
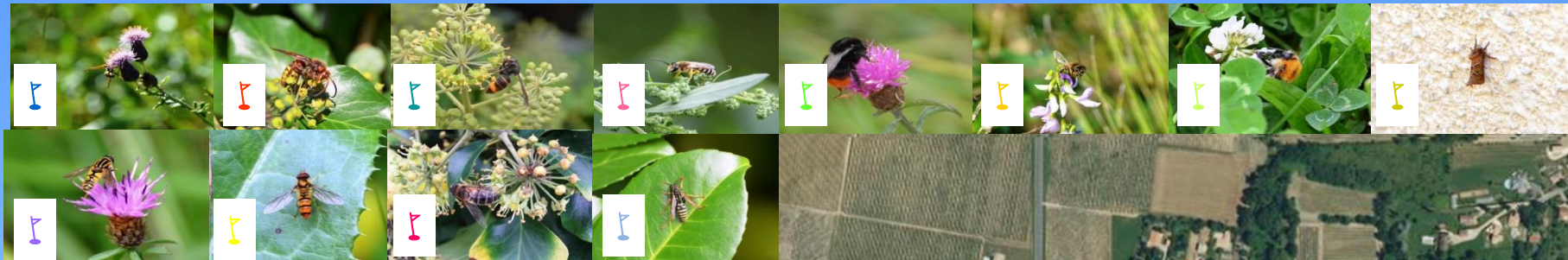
N

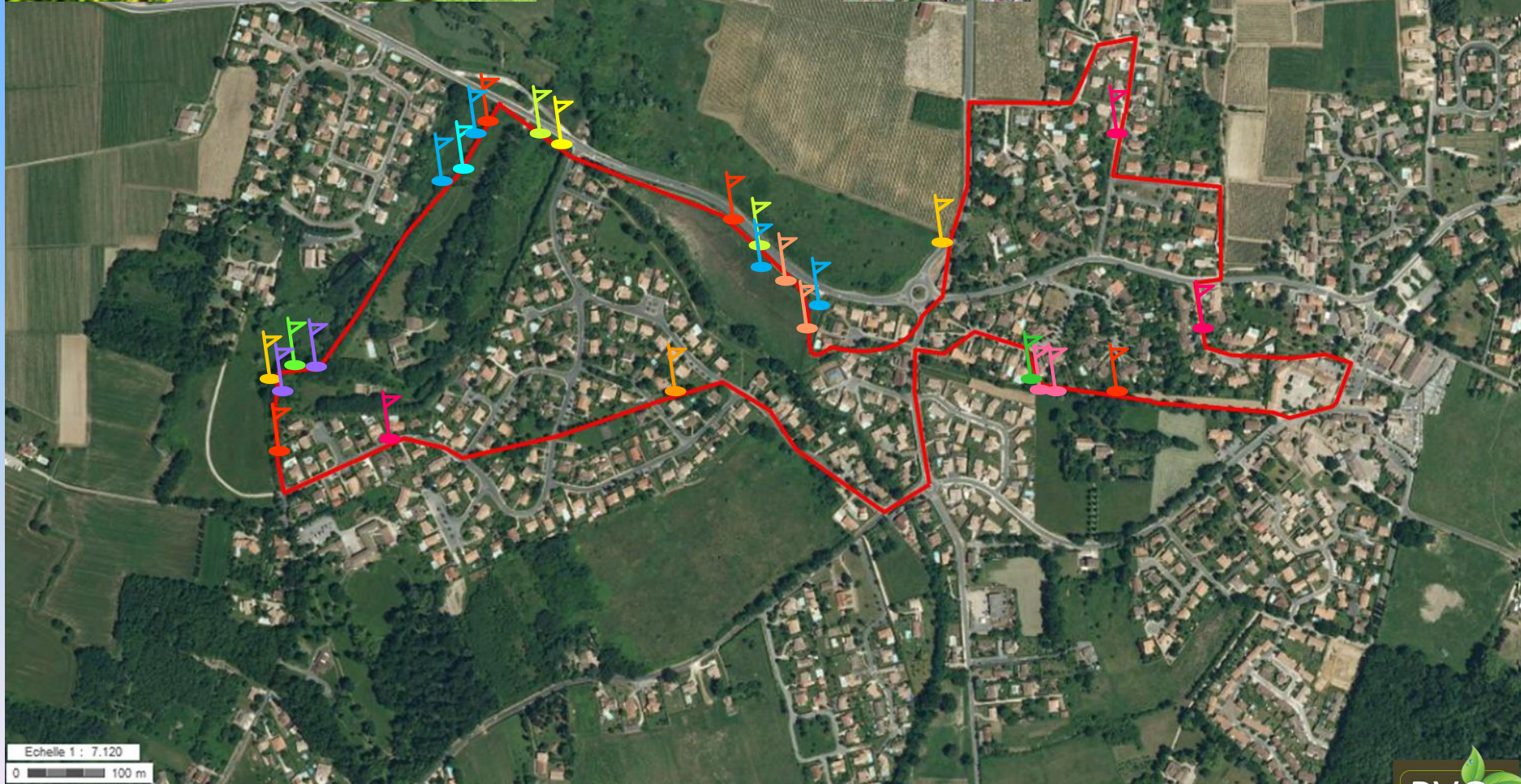
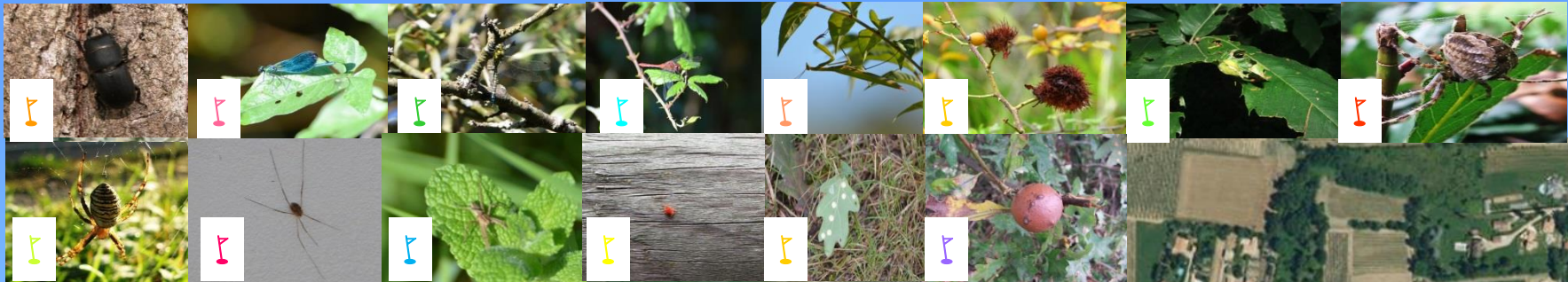
Echelle 1 : 7.120
0 100 m



Echelle 1 : 7,120

0 100 m





Echelle 1 : 7,120
0 100 m